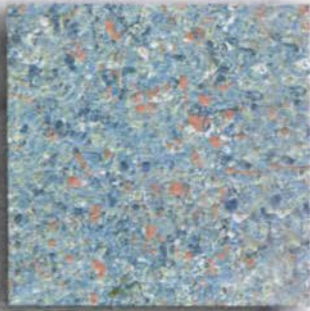


PINTURA MULTICOLOR

# ARQUICOLOR

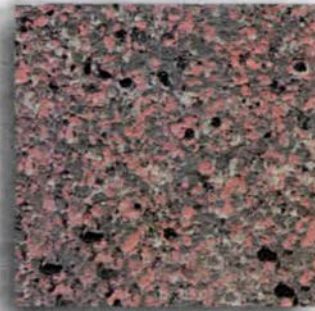




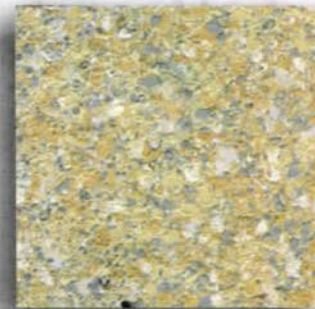
**G-270**



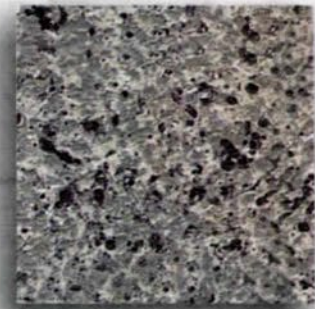
**G-200**



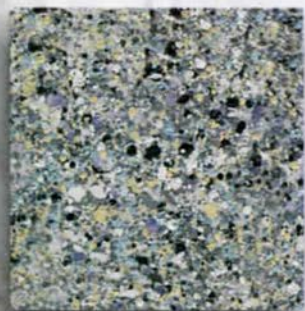
**G-250**



**G-265**



**G-260**

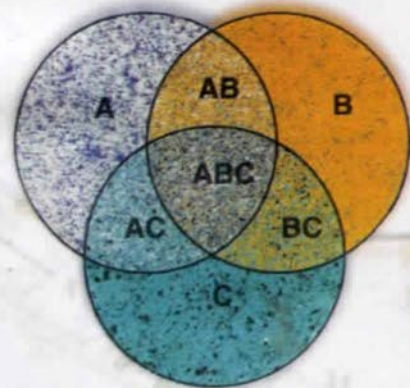


**G-255**

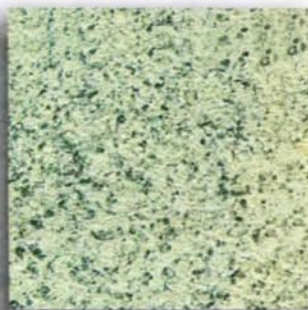
\*Las combinaciones de esta carta de color son de linea, pero se pueden fabricar combinaciones diferentes sobre pedido.

\*Los colores de las texturas aquí expuestas son lo mas aproximado a los tonos reales, ya que pueden existir variaciones en la impresión

Este diagrama ilustra una de las múltiples facetas policromas que se pueden obtener al combinar partículas de colores diferentes entre si obteniendo nuevas tonalidades intermedias



**G-275**



**G-280**



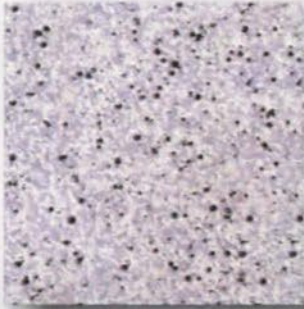
**G-212**



**G-290**

# ARQUICOLOR

*Light*



L-130



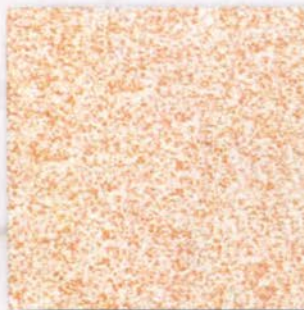
L-135



L-105



L-110



L-100

**Arquicolor**, es una de las texturas más versátiles y dóciles a la creatividad decorativa, ya que ofrece una infinita gama de combinaciones.

Su textura y policromía la convierten en uno de los acabados predilectos de arquitectos y decoradores, ya que permite transformar espacios con muros monótonos, dándoles una dimensión modernista, alegre y elegante.

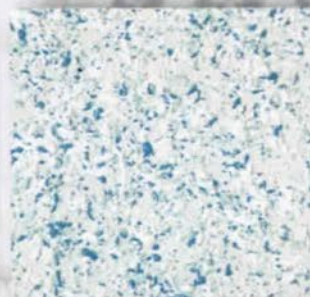
Esta gran característica hace de Arquicolor la textura ideal para decorar espacios interiores y exteriores de residencias, oficinas, comercios, hoteles, restaurantes, etc.



L-125



L-115



L-120



L-140



L-145

# PINTURA MULTICOLOR ARQUICOLOR

## ARQUICOLOR

### Descripción:

Pintura decorativa multicolor de alta calidad para interiores y exteriores.

### Usos:

Para decorar todo tipo de superficies como concreto, yeso, tablaroca metal, plástico, madera, etc.

### PROPIEDADES:

#### Lavable:

Se pueden lavar simplemente usando agua, detergente y un cepillo suave.

#### Repintable:

Se puede aplicar una nueva capa sin cambio en la apariencia original.

#### Autoextinguible:

No propaga flama, ni produce gases tóxicos en caso de incendio.

#### Flexible:

Resiste movimientos de las superficies sobre las que se aplica.

### CARACTERÍSTICAS TÉCNICAS:

#### Rendimientos:

3 a 4 m<sup>2</sup>/L

#### Tiempo de secado:

Tacto: 4 horas.

Totalmente: 7 días.

#### Presentación:

Lata de 4 L

Cubeta de 19 L



### SISTEMA DE COLOCACIÓN

#### PREPARACIÓN DE LA SUPERFICIE

• Limpie la superficie que va a recubrir quitando el polvo, grasa o cualquier material extraño.

• En superficies lisas se recomienda aplicar como base una mano de **ARQUILUX** o sellador **ARQUIBINDER**.

• En superficies donde se desea un acabado con relieves, aplicar **ARQUIWET** con pistola, aprovechando también para resanar defectos que tenga la superficie.

#### APLICACIÓN DE ARQUICOLOR:

• En caso necesario diluir, como máximo con un 5% de agua.

• Recomendable aplicar dos manos del producto, con un intervalo de 2 a 3 horas.

• Se debe utilizar pistola texturizadora, con una presión de 2 bar (29 psi) o tiroleta neumática dependiendo de la textura que se desea obtener.

• Se puede lograr un acabado brillante y muy lavable, aplicando **POLIURECRETO A** o **ARQUISEALER**, 72 horas después de haber instalado el recubrimiento **ARQUICOLOR**. Este acabado le proporciona una gran resistencia a la abrasión e incrementa su índice de lavabilidad se recomienda para áreas de gran tráfico, baños y cocinas.



CURACRETO S.A. DE C.V.

Minas No. 31 México D.F. C.P. 01280 Tels: 56-11-20-23 con 15 líneas Fax: 56-11-00-21  
ventas@curacreto.com.mx www.curacreto.com